

Provisionsfrei!!! Ärztehaus - Praxisräume in Gemeinschaftspraxis



Gotlindestraße 49

10365 Berlin, Lichtenberg (Lichtenberg)

Miet-/Kaufobjekt: Miete
Büro-/Praxisfläche: 88,22 m²
Miete pro m²: 5,50 EUR

Scout-ID: 62609907
Objekt-Nr.: GOT Prax 1



Ihr Ansprechpartner:

Gestrim Deutschland Immobilien Management AG &
Co. KG

Claudia Riethbaum

E-Mail: c.riethbaum@gestrim.de

Tel: +49 30 890 469 306

Web: <http://www.gestrim.de>

Nebenkosten:	1,75 EUR pro Monat oder pro m ² (entsprechend der Angabe bei der Miete)
Verfügbar ab:	nach Vereinbarung
Fußweg zu Öffentl. Verkehrsmitteln:	2 Min.
Fahrzeit zum nächsten Hauptbahnhof:	3 Min.
Fahrzeit zur nächsten BAB:	15 Min.
Objektart:	Praxisetage
Baujahr:	1995
Objektzustand:	Gepflegt
Etage(n):	3
Heizungsart:	Zentralheizung
Befeuerungsart:	Fernwärme
Qualität der Ausstattung:	Normal
Bodenbelag:	Nach Mieterwunsch
Personenaufzug:	Ja
Barrierefrei:	Ja

Provisionsfrei!!! Ärztehaus - Praxisräume in Gemeinschaftspraxis



Gotlindestraße 49

10365 Berlin, Lichtenberg (Lichtenberg)

Miet-/Kaufobjekt: Miete
Büro-/Praxisfläche: 88,22 m²
Miete pro m²: 5,50 EUR

Objektbeschreibung:

Die sehr gepflegte Wohnanlage besteht aus fünf Stockwerken.

In der Anlage sind z.B. eine Apotheke, eine Saunaanlage, eine Behindertenwerkstatt und verschiedene Ärzte, sowie eine Physiotherapie ansässig.

In der Anlage gibt es eine Zahnarztpraxis, eine Praxis für Arbeitsmedizin und eine onkologische Schwerpunktpraxis.

Ausstattung:

Diverse Einbauschränke, Theken und weitere Einbaumöbel sind vorhanden und können nach Bedarf übernommen werden oder vom Vermieter entfernt werden.

Die Fläche wurde vorher als Gynokologische Praxis genutzt.

Es handelt sich um eine Gemeinschaftspraxisanlage, die noch von zwei weiteren Ärzten genutzt wird. Die Praxisfläche ist jedoch separat durch einen eigenen Eingang, abgehend vom Gemeinschaftsflur mit Toiletten, für Ihre Patienten zugänglich

Lage:

Das Gebäude liegt zwischen den Hauptverbindungsstraßen Landsberger Allee und Frankfurter Allee.

Mit der Buslinie 240 vor der Tür und der TRAM 18, 21 und 37 wenige Minuten zu Fuß entfernt, gelangt man in Kürze ins Zentrum von Berlin.

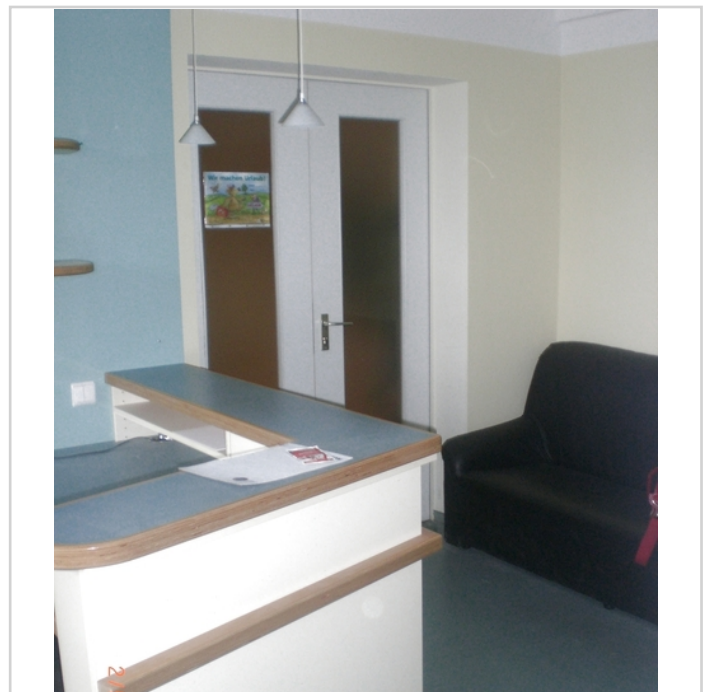
Sonstiges:

Gerne können Sie telefonisch einen Besichtigungstermin mit Frau Riethbaum unter Tel: 030 890 469 306 oder Tel.: 030 /890 469 171 vereinbaren.

Keine Haftung für evtl. und ggf. unbeabsichtigt fehlerhafte Angaben - Zwischenvermietung vorbehalten



Empfang



Eingangsbereich

Provisionsfrei!!! Ärztehaus - Praxisräume in Gemeinschaftspraxis



Gotlindestraße 49
10365 Berlin, Lichtenberg (Lichtenberg)

Miet-/Kaufobjekt: Miete
Büro-/Praxisfläche: 88,22 m²
Miete pro m²: 5,50 EUR

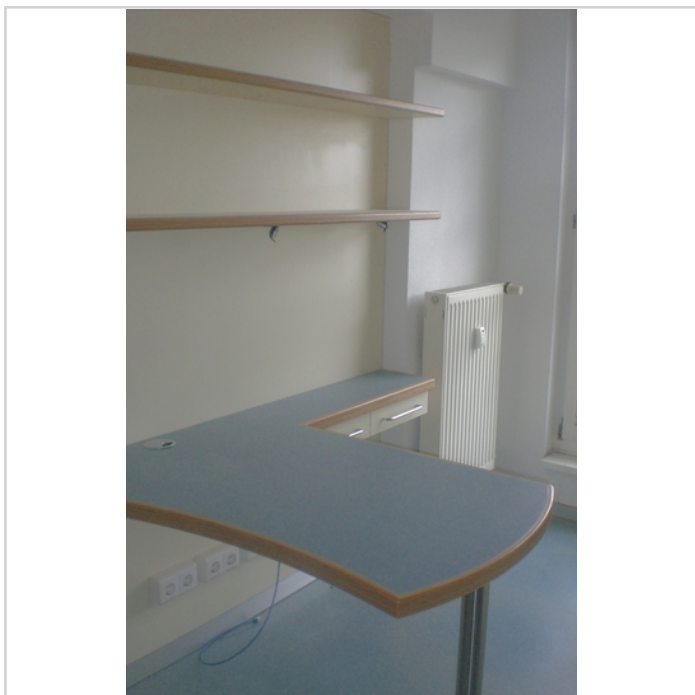
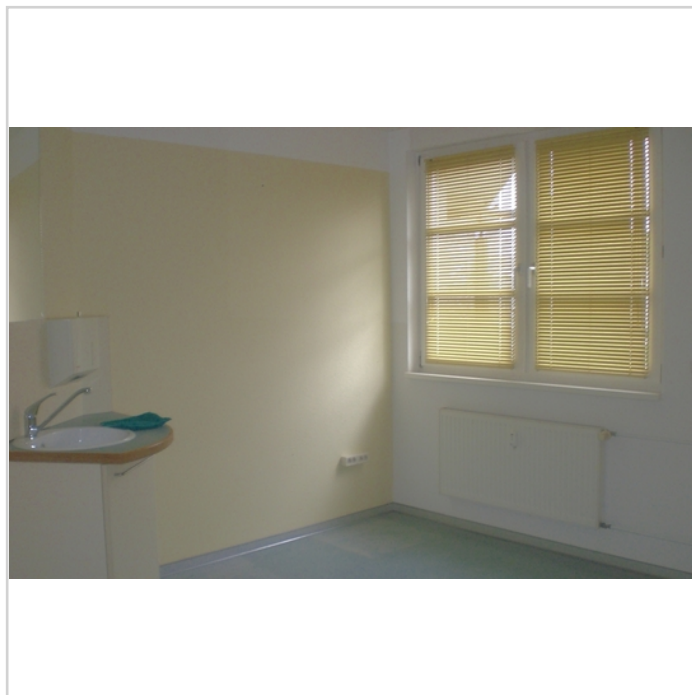


Foto4



bish. Untersuchungszimmer



Foto5



Abstellraum

Provisionsfrei!!! Ärztehaus - Praxisräume in Gemeinschaftspraxis



Gotlindestraße 49

10365 Berlin, Lichtenberg (Lichtenberg)

Miet-/Kaufobjekt: Miete
Büro-/Praxisfläche: 88,22 m²
Miete pro m²: 5,50 EUR



Empfang

Provisionsfrei!!! Ärztehaus - Praxisräume in Gemeinschaftspraxis



Gotlindestraße 49

10365 Berlin, Lichtenberg (Lichtenberg)

Miet-/Kaufobjekt: Miete
Büro-/Praxisfläche: 88,22 m²
Miete pro m²: 5,50 EUR



Straßenfrontansicht

Provisionsfrei!!! Ärztehaus - Praxisräume in Gemeinschaftspraxis



Gotlindestraße 49

10365 Berlin, Lichtenberg (Lichtenberg)

Miet-/Kaufobjekt: Miete
Büro-/Praxisfläche: 88,22 m²
Miete pro m²: 5,50 EUR



Tresen

Provisionsfrei!!! Ärztehaus - Praxisräume in Gemeinschaftspraxis



Gotlindestraße 49
10365 Berlin, Lichtenberg (Lichtenberg)

Miet-/Kaufobjekt: Miete
Büro-/Praxisfläche: 88,22 m²
Miete pro m²: 5,50 EUR



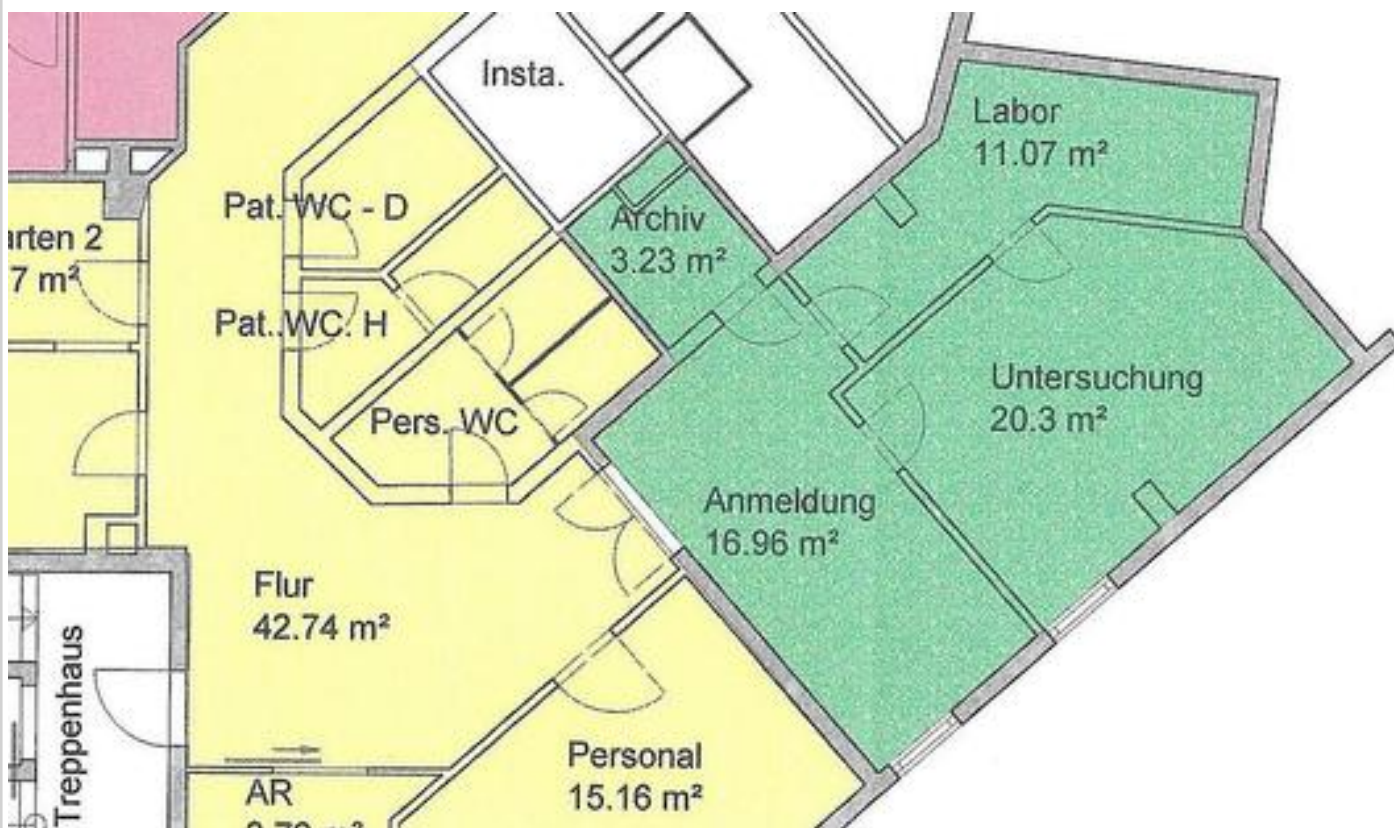
CIMG1624

Provisionsfrei!!! Ärztehaus - Praxisräume in Gemeinschaftspraxis



Gotlindestraße 49
10365 Berlin, Lichtenberg (Lichtenberg)

Miet-/Kaufobjekt: **Miete**
Büro-/Praxisfläche: **88,22 m²**
Miete pro m²: **5,50 EUR**



grün gekennzeichnet

Provisionsfrei!!! Ärztehaus - Praxisräume in Gemeinschaftspraxis



Gotlindestraße 49

10365 Berlin, Lichtenberg (Lichtenberg)

Miet-/Kaufobjekt: Miete
Büro-/Praxisfläche: 88,22 m²
Miete pro m²: 5,50 EUR

