

Provisionsfrei!!! attraktive Praxis- / Büroräume in zentraler Lage



Wotanstraße 16

10365 Berlin, Lichtenberg (Lichtenberg)

Miet-/Kaufobjekt: Miete
Büro-/Praxisfläche: 111,97 m²
Miete pro m²: 5,50 EUR

Scout-ID: 62859672
Objekt-Nr.: Wotan 16 30Grechts



Ihr Ansprechpartner:

Gestrim Deutschland Immobilien Management AG & Co. KG

Claudia Riethbaum

E-Mail: c.riethbaum@gestrim.de

Tel: +49 30 890 469 306

Web: <http://www.gestrim.de>

Nebenkosten:	1,75 EUR pro Monat oder pro m ² (entsprechend der Angabe bei der Miete)
Verfügbar ab:	nach Vereinbarung
Fußweg zu Öffentl. Verkehrsmitteln:	2 Min.
Fahrzeit zum nächsten Hauptbahnhof:	3 Min.
Fahrzeit zur nächsten BAB:	15 Min.
Objektart:	Wohn- und Geschäftsgebäude
Baujahr:	1995
Objektzustand:	Gepflegt
Heizungsart:	Zentralheizung
Befeuerungsart:	Fernwärme
Qualität der Ausstattung:	Normal
Bodenbelag:	Teppichboden
Personenaufzug:	Ja
Barrierefrei:	Ja
Keller:	Ja
Kautions:	3 Bruttomieten (verhandelbar)

Provisionsfrei!!! attraktive Praxis- / Büroräume in zentraler Lage



Wotanstraße 16

10365 Berlin, Lichtenberg (Lichtenberg)

Miet-/Kaufobjekt: Miete

Büro-/Praxisfläche: 111,97 m²

Miete pro m²: 5,50 EUR

Objektbeschreibung:

Die sehr gepflegte Wohnanlage besteht aus fünf Stockwerken.

In der Anlage sind z.B. eine Apotheke, eine Saunaaanlage, eine Behindertenwerkstatt und verschiedene Ärzte, sowie eine Physiotherapie und Büros ansässig.

Ausstattung:

Es handelt sich um helle und moderne Räume, die ein angenehmes Ambiente vermitteln.

Die Räumlichkeiten sind mit einer getrennten Damen und Herren WC-Anlage mit Vorraum und Handwaschbecken ausgestattet.

Es gibt einen großen Hauptraum und 3 Einzelbüros.

Zum Grundriss: Der Vormieter hat Raum 2 geteilt, sodass hier zwei Büroeinheiten entstanden sind.

Die vor den Sanitärräumen liegende Lagerfläche könnte ideal als Archiv genutzt werden.

Die Fläche wurde vorher als Büro genutzt.

Die Räumlichkeiten sowie die Tiefgarage sind barrierefrei und behindertengerecht zu erreichen.

Lage:

Das Gebäude liegt zwischen den Hauptverbindungsstraßen Landsberger Allee und Frankfurter Allee.

Mit der Buslinie 240 vor der Tür und der TRAM 18, 21 und 37 wenige Minuten zu Fuß entfernt, gelangt man in Kürze ins Zentrum von Berlin.

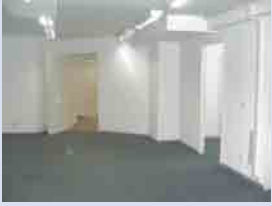
Sonstiges:

Gerne können Sie telefonisch einen Besichtigungstermin mit Frau Riethbaum unter Tel: 030 890 469 306 oder Tel.: 030 /890 469 171 vereinbaren.

Keine Haftung für evtl. und ggf. unbeabsichtigt fehlerhafte Angaben - Zwischenvermietung vorbehalten



Provisionsfrei!!! attraktive Praxis- / Büroräume in zentraler Lage



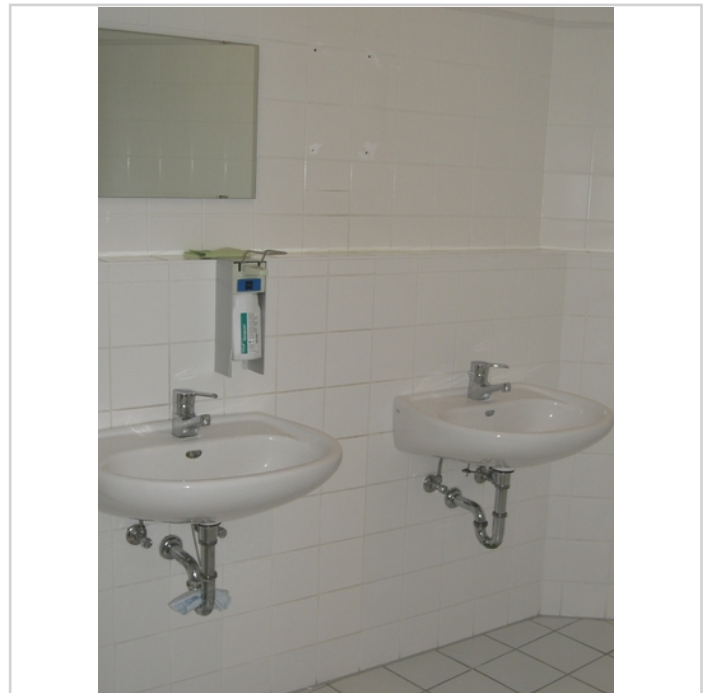
Wotanstraße 16

10365 Berlin, Lichtenberg (Lichtenberg)

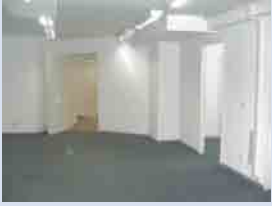
Miet-/Kaufobjekt: Miete

Büro-/Praxisfläche: 111,97 m²

Miete pro m²: 5,50 EUR



Provisionsfrei!!! attraktive Praxis- / Büroräume in zentraler Lage



Wotanstraße 16

10365 Berlin, Lichtenberg (Lichtenberg)

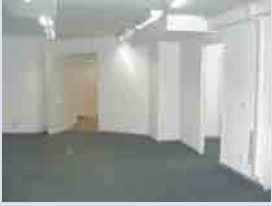
Miet-/Kaufobjekt: **Miete**

Büro-/Praxisfläche: **111,97 m²**

Miete pro m²: **5,50 EUR**



Provisionsfrei!!! attraktive Praxis- / Büroräume in zentraler Lage



Wotanstraße 16

10365 Berlin, Lichtenberg (Lichtenberg)

Miet-/Kaufobjekt: Miete

Büro-/Praxisfläche: 111,97 m²

Miete pro m²: 5,50 EUR



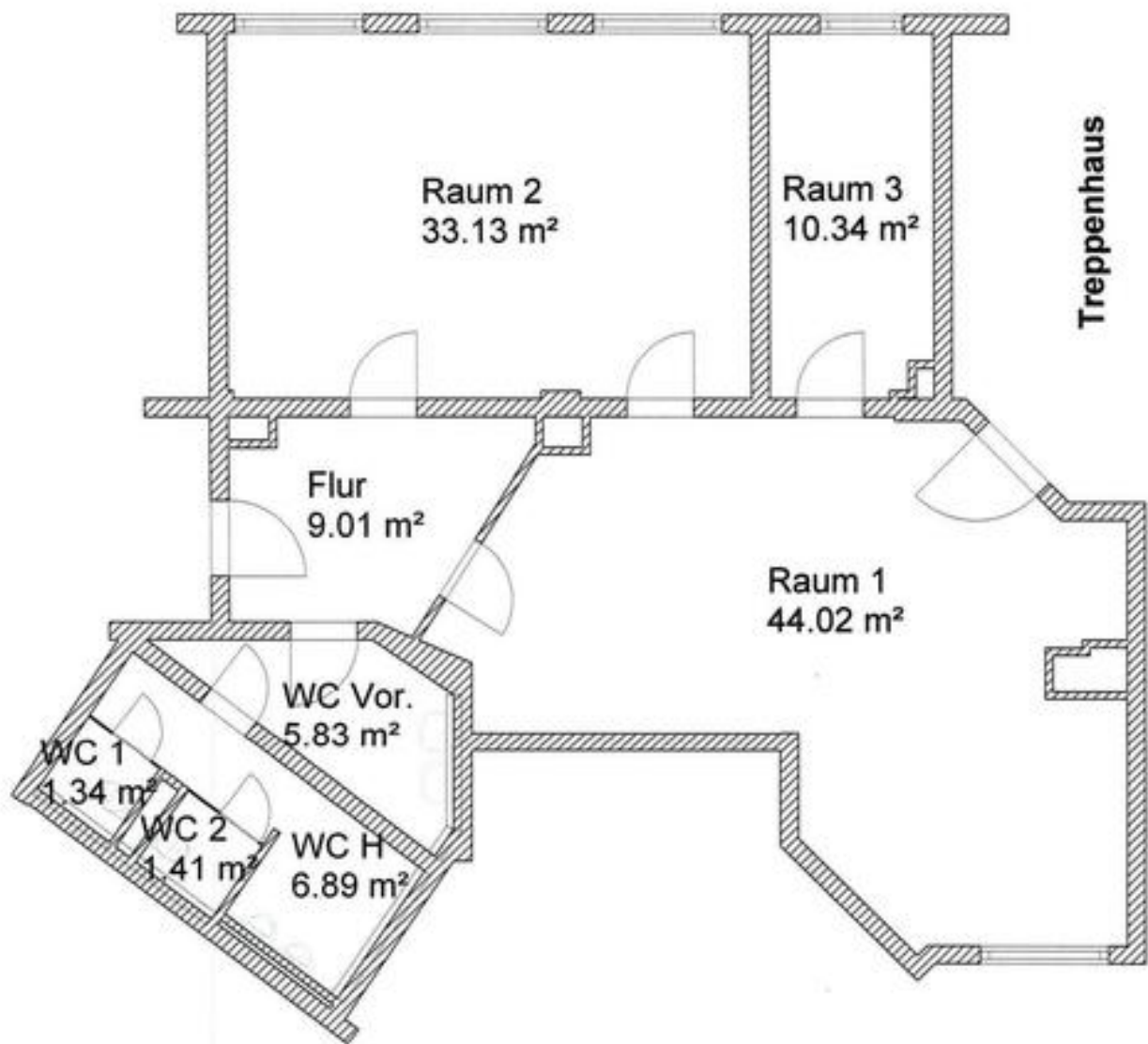
Straßenfrontansicht

Provisionsfrei!!! attraktive Praxis- / Büroräume in zentraler Lage



Wotanstraße 16
10365 Berlin, Lichtenberg (Lichtenberg)

Miet-/Kaufobjekt: **Miete**
Büro-/Praxisfläche: **111,97 m²**
Miete pro m²: **5,50 EUR**



Grundriss

Provisionsfrei!!! attraktive Praxis- / Büroräume in zentraler Lage



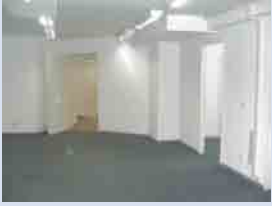
Wotanstraße 16
10365 Berlin, Lichtenberg (Lichtenberg)

Miet-/Kaufobjekt: Miete
Büro-/Praxisfläche: 111,97 m²
Miete pro m²: 5,50 EUR



CIMG1624

Provisionsfrei!!! attraktive Praxis- / Büroräume in zentraler Lage



Wotanstraße 16

10365 Berlin, Lichtenberg (Lichtenberg)

Miet-/Kaufobjekt: Miete

Büro-/Praxisfläche: 111,97 m²

Miete pro m²: 5,50 EUR

